

Městský úřad Dobruška
odbor výstavby a životního prostředí
nám. F. L. Věka 11, 518 01 Dobruška

Č.j.: PDMUD 22210/2016
Spis. zn.: MUD 4410/2016 OVŽP/LL
Oprávněná úřední osoba: Lenka Lánská
E-mail: llanska@mestodobruska.cz
Telefon: 494 629 558
Datum: 30.09.2016

Žadatel: STAVITELSTVÍ DS s.r.o., Mírová 1446, 516 01 Rychnov nad Kněžnou, IČ: 25932381

V E Ř E J N Á V Y H L Á Š K A
Opatření obecné povahy

Městský úřad Dobruška, odbor výstavby a životního prostředí, jako příslušný obecní úřad obce s rozšířenou působností dle ust. § 124 odst. 6 zákona č. 361/2000 Sb., o provozu na pozemních komunikacích a o změnách některých zákonů, ve znění pozdějších předpisů (dále pouze zákon o silničním provozu), místně příslušný dle ust. § 11 zákona č. 500/2004 Sb., správní řád, ve znění pozdějších předpisů (dále pouze správní řád), v souladu s ust. § 171 správního řádu, na základě žádosti společnosti STAVITELSTVÍ DS s.r.o., Mírová 1446, 516 01 Rychnov nad Kněžnou, IČ: 25932381 (dále pouze žadatel), doručené zdejšímu odboru dne 30.09.2016 dle ust. § 77 odst. 1 písm. c) a odst. 4 a 5 zákona o silničním provozu

s t a n o v í

po předchozím vydání stanoviska Krajského ředitelství policie Královéhradeckého kraje, Dopravního inspektorátu v Rychnově nad Kněžnou č.j.: KRPH-15-226/ČJ-2016-050706, ze dne 27.09.2016

přechodnou úpravu provozu

na silnici č. II/320 v obci Přepychy, a to umístěním přechodného dopravního značení a zařízení v tomto rozsahu:

viz. příloha, která je součástí spisu

Dopravní značení proved'te jako: přenosné dopravní značení

Velikost dopravního značení: základní rozměrová řada

Provedení dopravního značení: retroreflexní

Pozemní komunikace: II/320

Úsek: viz. příloha

Platnost úpravy: od 03.10.2016 do 20.12.2016

Důvod: výstavba chodníku vpravo podél silnice č. II/320, směr Záhornice "Ve Skalách"

Osoba /organizace odpovědná za řádné provedení úpravy: žadatel, tel: 603 240 802

Další podmínky stanovení přechodné úpravy provozu:

1. Dopravní značení umístíte dle policíí schválené přílohy, která je součástí spisu, nebo podle slovního popisu uvedeného v tomto stanovení a dle TP 66 a příslušných norem.
2. Přechodné dopravní značky musí být umístěny na sloupcích nebo stojanech, které jsou červenobílé pruhované a jsou přenosné. Spodní okraj přenosné dopravní značky musí být nejméně 0,6 m nad niveletou vozovky.
3. Stávající dopravní značení, které bude v kolizi s tímto přechodným stanovením je nutné zakrýt apod.
4. Dopravní značení bude provedeno v souladu s vyhláškou č. 294/2015 Sb., kterou se provádějí pravidla provozu na pozemních komunikacích a budou dodrženy zásady umístování dle technických podmínek TP 66 „Zásady pro označování pracovních míst na pozemních komunikacích“, III. vydání, schválených MD ČR pod č.j. 21/2015-120-TN/1, ze dne 12.03.2015, s účinností od 01.04.2015 a ČSN 018020. Budou použity retroreflexní dopravní značky základní velikosti dle ČSN 018020.
5. Umístěné dopravní značení bude kontrolováno a řádně udržováno, zjištěné závady budou neprodleně odstraněny. Odborné umístění přechodného dopravního značení zajistí žadatel.
6. Případné znečištění silnice bude neprodleně odstraněno.
7. Městský úřad Dobruška, odbor výstavby a životního prostředí si vyhrazuje právo toto stanovení změnit nebo doplnit pokud si to bude vyžadovat veřejný zájem.

Odůvodnění

Společnost STAVITELSTVÍ DS s.r.o., Mírová 1446, 516 01 Rychnov nad Kněžnou, IČ: 25932381 si požádala Městský úřad Dobruška, odbor výstavby a životního prostředí o stanovení přechodné úpravy provozu na silnici č. II/320 v úseku viz. příloha. Důvodem je zajištění bezpečnosti silničního provozu při provádění výstavby chodníku.

K žádosti byl doložen návrh dopravního značení, stanovisko Krajského ředitelství policie Královéhradeckého kraje, Dopravního inspektorátu v Rychnově nad Kněžnou, vydané pod č.j.: KRP-15-226/ČJ-2016-050706, ze dne 27.09.2016, k tomuto návrhu. Správní orgán žádost posoudil dle platné právní úpravy, dle zákona o silničním provozu a dle vyhlášky č. 294/2015 Sb., kterou se provádějí pravidla provozu na pozemních komunikacích a zpracoval návrh stanovení předmětné přechodné úpravy provozu na silnici č. II/320 ve shora uvedeném znění a využil k tomu ust. § 77 odst. 4 zákona o silničním provozu. (Hrozí-li nebezpečí z prodlení, může příslušný správní orgán stanovit přechodnou úpravu provozu na dálnicích, silnicích, místních komunikacích nebo veřejně přístupných účelových komunikacích bez předchozího řízení o návrhu opatření obecné povahy).

Poučení

Proti opatření obecné povahy nelze v souladu s ust. § 173 odst. 2 správního řádu podat opravný prostředek.

(otisk razítka)

Lenka Lánská
referentka

Příloha: situace DZ

Toto opatření obecné povahy musí být vyvěšeno po dobu 15-ti dnů na úřední desce Obecního úřadu Přepychy. Žádáme dotčený úřad, aby neprodleně po sejmutí z úřední desky vrátil potvrzený dokument zpět zdejšímu úřadu.

30 -09- 2016

Datum vyvěšení:.....

Datum sejmutí:.....

Současně úřad pro vyvěšení a podání zprávy o vyvěšení potvrzuje, že toto oznámení bylo zveřejněno způsobem umožňujícím dálkový přístup.

.....
Podpis oprávněné osoby, potvrzující vyvěšení:

.....
Podpis oprávněné osoby, potvrzující sejmutí:

Razítko:

OBECNÍ ÚŘAD
Přepychy
51732 p. Přepychy
okr. Rychnov n. Kn.

Razítko:

Obdrží:

STAVITELSTVÍ DS s.r.o., Mírová 1446, 516 01 Rychnov nad Kněžnou, IČ: 25932381
Správa silnic Královéhradeckého kraje, p.o., Kutnohorská 59, 500 09 Hradec Králové, IČ: 70947996

Dotčený orgán:

Krajské ředitelství policie Královéhradeckého kraje, územní odbor Rychnov nad Kněžnou, Dopravní inspektorát v Rychnově nad Kněžnou

Obecní úřad Přepychy - k vyvěšení na úřední desce

Č.j.: PDMUD 22210/2016

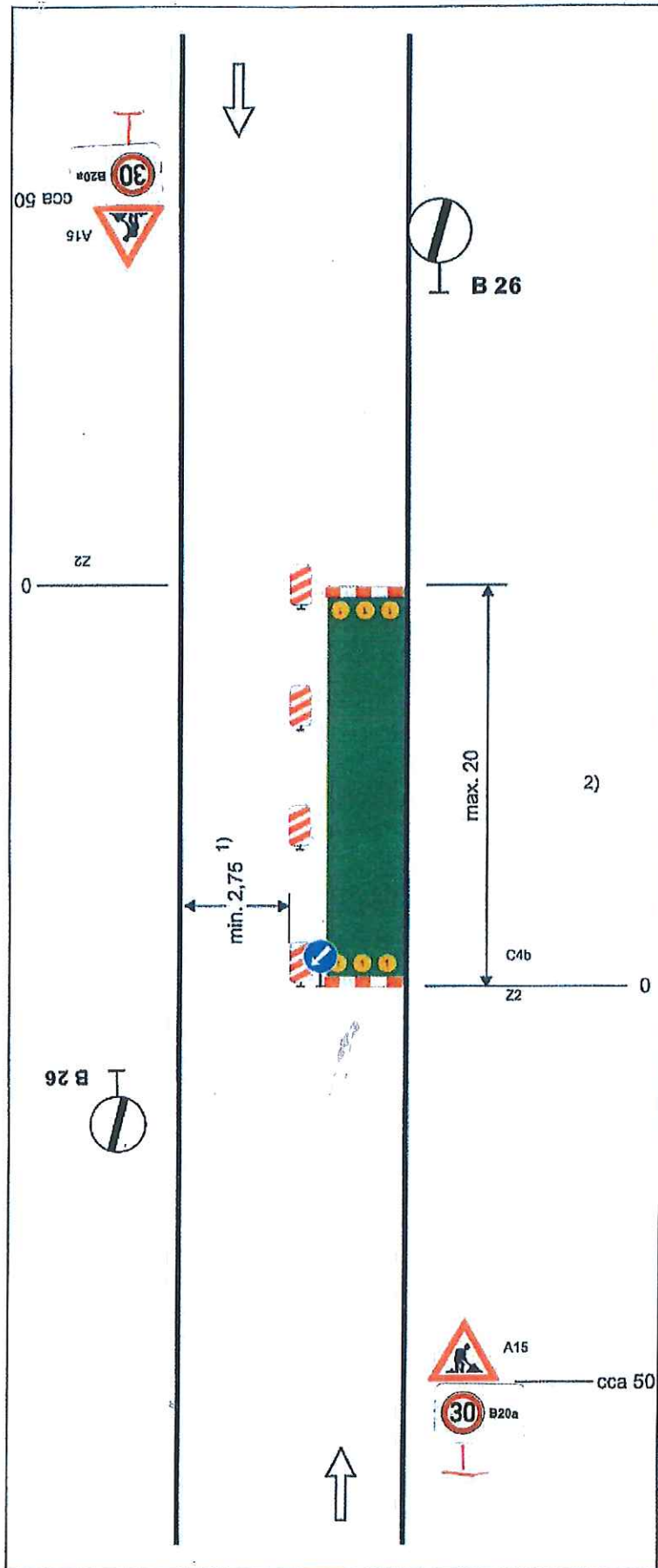


Schéma B/2

Standardní pracovní místo na pozemní komunikaci s malým dopravním zatížením. Zúžení vozovky na jeden jízdní pruh.

příčná uzávěra zábranou
minimálně 3 výstražná světla typu 1

podélná uzávěra oboustrannými směrovacími deskami
odstup max. 10 m

podélná uzávěra zábradlím na straně chodníku/
stezky pro cyklisty

příčná uzávěra zábranou
minimálně 3 výstražná světla typu 1

1) může být ve výjimečných případech menší
(viz kap. 6.1.2.)

2) užil dopravních značek a dopravních zařízení v případě souběžných parkovacích pruhů, chodníků nebo stezek pro cyklisty podle schémat B/16 až B/20

POLICIE ČESKÉ REPUBLIKY
KRAJSKÉ ŘEDITELSTVÍ POLICIE
KRÁLOVÉHRADECKÉHO KRAJE
DOPRAVNÍ INSPEKTORÁT
516 01 RYCHNOV NAD KNĚŽNOU

krp. 15-226/ci-2016-0020
27.9.2016

vzdálenosti v metrech